

# Sydinvest Megatrends Udb

Faktaark pr. 1. november 2023

## Investeringsprofil

Fonden vil investere i selskaber inden for forskellige temaer. Temaerne kan være afledt af forskellige megatrends med relation til fx: Demografiske skift, Klimaændringer, Fremtidens forbruger, Fremtidens transport, Teknologisk innovation. Listen er ikke udtømmende, idet der er mange flere muligheder, ligesom temaerne kan udvikle sig over tid. Inden for hver megatrend er der en række temaer, som afdelingerne kan vælge at investere i.

## Hvem kan investere i fonden?

Fonden er udbyttebetalende og velegnet til private personer, aktiesparrekonti og selskaber der investerer frie midler.

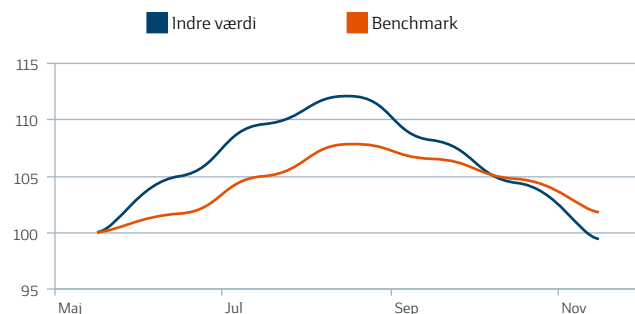
### Nøgletal pr. 31/10-23

ISIN	DK0062382628
Værdipapirtype	Aktier
Introduktionsdato	15.05.2023
Benchmark	MSCI All Country World
Udbyttebetalende	Ja
Investeringshorisont	Min. 4 år
Active Share	73,8
Tracking Error	
Sharpe Ratio (3 år)	-
Formue i fonden (mio)	638 DKK
Antal værdipapirer i fonden	143
Indkomsttype	Aktieindkomst
Beskatning	Realisationsbeskatning

Landefordeling	Andel	Ændring ÅTD
USA	56,32 %	56,32 %
Irland	9,49 %	9,49 %
Frankrig	4,06 %	4,06 %
Kina	3,23 %	3,23 %
Øvrige	26,90 %	12,06 %

Omkostninger	Løbende omkostninger	Transaktionsomk.	Indtrædelse	Udtrædelse
Megatrends Udb	1,52 %	0,12 %	0,19 %	0,16 %

## Hvad er 100 kr. blevet til? (ultimo måned)



## Afkast (efter omk.)

Afkast	
Seneste måned	-4,81 %
År til dato	-0,59 %

## Risiko

1	2	3	4	5	6	7
LAV RISIKO					HØJ RISIKO	
Typisk lavt afkast					Typisk højt afkast	

Materialet er udarbejdet af Syd Fund Management A/S (SFM), og er ikke og må ikke opfattes som en opfordring til at handle andele i foreningen. Før du foretager investeringer, bør du læse seneste prospekt og central investorinformation, der kan hentes gratis på sydinvest.dk. Historiske afkast er ingen garanti for fremtidige afkast, og faktisk realiserede afkast kan afvige fra forventningerne. SFM påtager sig intet ansvar for ændrede forudsætninger eller eventuelle fejl i materialet – herunder eventuelle fejl i kilder, trykfejl eller beregningsfejl. SFM fraskriver sig ethvert ansvar for tab i forbindelse med dispositioner, der er foretaget alene på baggrund af materialet. Det anbefales at søge professionel rådgivning. Gul risikomærkning betyder, at du investerer i et investeringsprodukt, hvor der er risiko for, at dit investerede beløb kan tabes helt eller delvist. Produkttypen er typisk ikke vanskelig at gennemskue. Læs mere på Centralinvestorinformation på [www.sydinvest.dk](http://www.sydinvest.dk)