

# Sydinvest Blandede Obligationer ESG

Faktaark pr. 1. april 2024

## Investeringsprofil

Fonden vægter ansvarlighed højt. Investeringerne forventes at bidrage positivt til den bæredygtige udvikling gennem brug af ESG-analyser af obligationsstederne, samtidig med at den investerer i grønne, sociale og bæredygtige obligationer. Fonden investerer i børsnoterede obligationer udstedt i danske kroner. Afdelingen er aktivt forvaltet og har en gennemsnitlig varighed mellem 3 og 5 år. Det tilstræbes at holde en konstant gennemsnitlig varighed på 4 år. Fonden investerer i obligationer udstedt af stater, realkreditinstitutter og virksomheder.

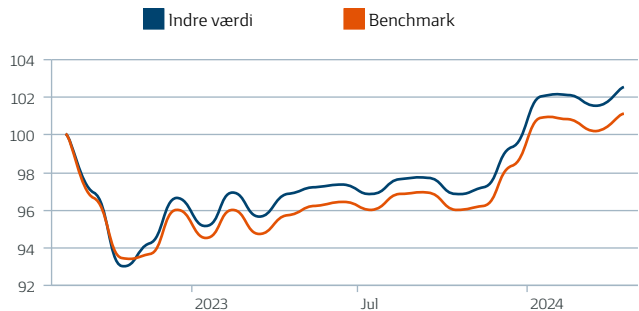
## Hvem kan investere i fonden?

Fonden er udbyttebetalende og velegnet til private personer, og selskaber der investerer frie midler.

### Nøgletal pr. 31/3-24

ISIN	DK0061806981
Værdipapirtype	Obligationer
Introduktionsdato	16.08.2022
Benchmark	se sydinvest.dk/benchmark
Udbyttebetalende	Ja
Investeringshorisont	Min. 3 år
Effektiv rente	3,92 %
Sharpe Ratio (3 år) (pr. 31/1-24)	-
Formue i fonden (mio)	217 DKK
Antal værdipapirer i fonden	130
Gennemsnitlig varighed	4,47
Indkomsttype	Kapitalindkomst
Beskatning	Realisationsbeskattet

## Hvad er 100 kr. blevet til? (ultimo måned)



### Afkast (efter omk.)

	Afkast	Udbytte
Seneste måned	1,01 %	-
År til dato	0,50 %	-
Afkast 2023	7,29 %	0,50
Afkast 2022	-4,92 %	0,00
Siden start (2022)	2,53 %	-

### 5 største Positioner

	Land	Andel
4.13% DLR SDO 01.01.2026	Danmark	4,15 %
4.00% BRF SDO 01.07.2025	Danmark	4,15 %
4.00% Nykredit SDO 01.10.2056	Danmark	2,94 %
5.00% Nordea SDRO 01.10.2053	Danmark	2,81 %
0.00% Nykredit SDO 01.10.2038	Danmark	2,75 %

## Risiko

1	2	3	4	5	6	7

LAV RISIKO  
Typisk lavt afkast

HØJ RISIKO  
Typisk højt afkast

### Omkostninger

	Løbende omkostninger	Transaktionsomk.	Indtrædelse	Udtrædelse
Blandede Obligationer ESG	0,68 %	0,17 %	0,30 %	0,30 %

Materialet er udarbejdet af Syd Fund Management A/S (SFM), og er ikke og må ikke opfattes som en opfordring til at handle andele i foreningen. Før du foretager investeringer, bør du læse seneste prospekt og central investorinformation, der kan hentes gratis på sydinvest.dk. Historiske afkast er ingen garanti for fremtidige afkast, og faktisk realiserede afkast kan afvige fra forventningerne. SFM påtager sig intet ansvar for ændrede forudsætninger eller eventuelle fejl i materialet – herunder eventuelle fejl i kilder, trykfejl eller beregningsfejl. SFM fraskriver sig ethvert ansvar for tab i forbindelse med dispositioner, der er foretaget alene på baggrund af materialet. Det anbefales at søge professionel rådgivning. Gul risikomærkning betyder, at du investerer i et investeringsprodukt, hvor der er risiko for, at dit investerede beløb kan tabes helt eller delvist. Produkttypen er typisk ikke vanskelig at gennemskue. Læs mere på Centralinvestorinformation på [www.sydinvest.dk](http://www.sydinvest.dk)