

Sydinvest USA Value

Faktaark pr. 1. maj 2025

Investeringsprofil

Fonden investerer i nordamerikanske aktier og er spredt på brancher og selskaber. Fonden er aktivt forvaltet. Når vi investerer efter en valustrategi, udvælger vi selskaber, der vurderet ud fra en række nøgletal er billigt prisfastsat i forhold til selskabernes fundamentale værdi.

Hvem kan investere i fonden?

Fonden er udbyttebetalende og velegnet til private personer og selskaber der investerer frie midler. Du kan også investere via din aktiesparekonto.

Nøgletal pr. 30/4-25

ISIN	DK0010270776
Værdipapirtype	Aktier
Introduktionsdato	31.10.2000
Benchmark	MSCI USA Value Index
Udbyttebetalende	Ja
Investeringshorisont	Min. 4 år
Active Share	67,7
Tracking Error	5,7 %
Sharpe Ratio (3 år) (pr. 31/3-25)	0,21
Formue i fonden (mio)	215 DKK
Antal værdipapirer i fonden	87
Indkomsttype	Aktieindkomst
Beskatning	Realisationsbeskattet

Formuefordeling

	Andel
Aktier	97,53 %
Kontant	2,47 %

Risiko

1	2	3	4	5	6	7
LAV RISIKO				HØJ RISIKO		
Typisk lavt afkast				Typisk højt afkast		

Bæredygtighed

	Fond	Benchmark
CO2-udledning	101	174
ESG-rating	A	A

* Data pr. 31-03-2025 CO2-udledning (carbon intensity) i tons pr. 1 mio. USD omsætning. Fonden er et artikel 8 produkt efter EU's disclosure-forordning.

Landefordeling

	Andel	Ændring ÅTD
USA	96,45 %	-2,92 %
KONTANT	2,47 %	1,83 %
Schweiz	1,09 %	1,09 %
Øvrige	-0,00 %	0,00 %

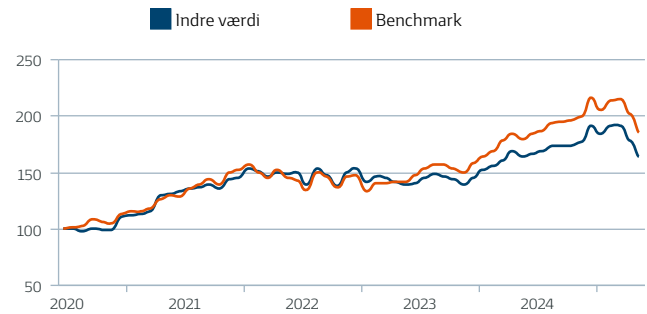
Branchefordeling

	Andel	Ændring ÅTD
Finans	22,62 %	-0,04 %
Sundhedspleje og personlig service	14,50 %	0,63 %
Industri	12,15 %	-0,37 %
Informationsteknologi	11,98 %	-0,03 %
Øvrige	38,75 %	-2,02 %

Omkostninger

	Løbende omkostninger	Transaktionsomk.	Indtrædelse	Udtrædelse
USA Value	1,28 %	0,26 %	0,12 %	0,12 %

Hvad er 100 kr. blevet til? (ultimo måned)



Afkast (efter omk.)

	Afkast	Udbytte
Seneste måned	-8,11 %	-
År til dato	-11,22 %	-
Afkast 2024	21,21 %	5,90
Afkast 2023	7,43 %	2,00
Afkast 2022	-7,83 %	0,40
Seneste 5 år	67,01 %	-

5 største Positioner

	Land	Andel
J.P. Morgan Chase	USA	4,30 %
Johnson & Johnson	USA	2,62 %
Kontanter og Diverse	KONTANT	2,61 %
Procter & Gamble	USA	2,53 %
Wells Fargo	USA	2,30 %

Materialet er udarbejdet af Syd Fund Management A/S (SFM), og er ikke og må ikke opfattes som en opfordring til at handle andele i foreningen. Før du foretager investeringer, bør du læse seneste prospekt og central investorinformation, der kan hentes gratis på sydinvest.dk. Historiske afkast er ingen garanti for fremtidige afkast, og faktisk realiserede afkast kan afvige fra forventningerne. SFM påtager sig intet ansvar for ændrede forudsætninger eller eventuelle fejl i materialet – herunder eventuelle fejl i kilder, trykfejl eller beregningsfejl. SFM fraskriver sig ethvert ansvar for tab i forbindelse med dispositioner, der er foretaget alene på baggrund af materialet. Det anbefales at søge professionel rådgivning.

Gul risikomærkning betyder, at du investerer i et investeringsprodukt, hvor der er risiko for, at dit investerede beløb kan tabes helt eller delvist. Produkttypen er typisk ikke vanskelig at gennemskue.

Læs mere på Centralinvestorinformation på www.sydinvest.dk